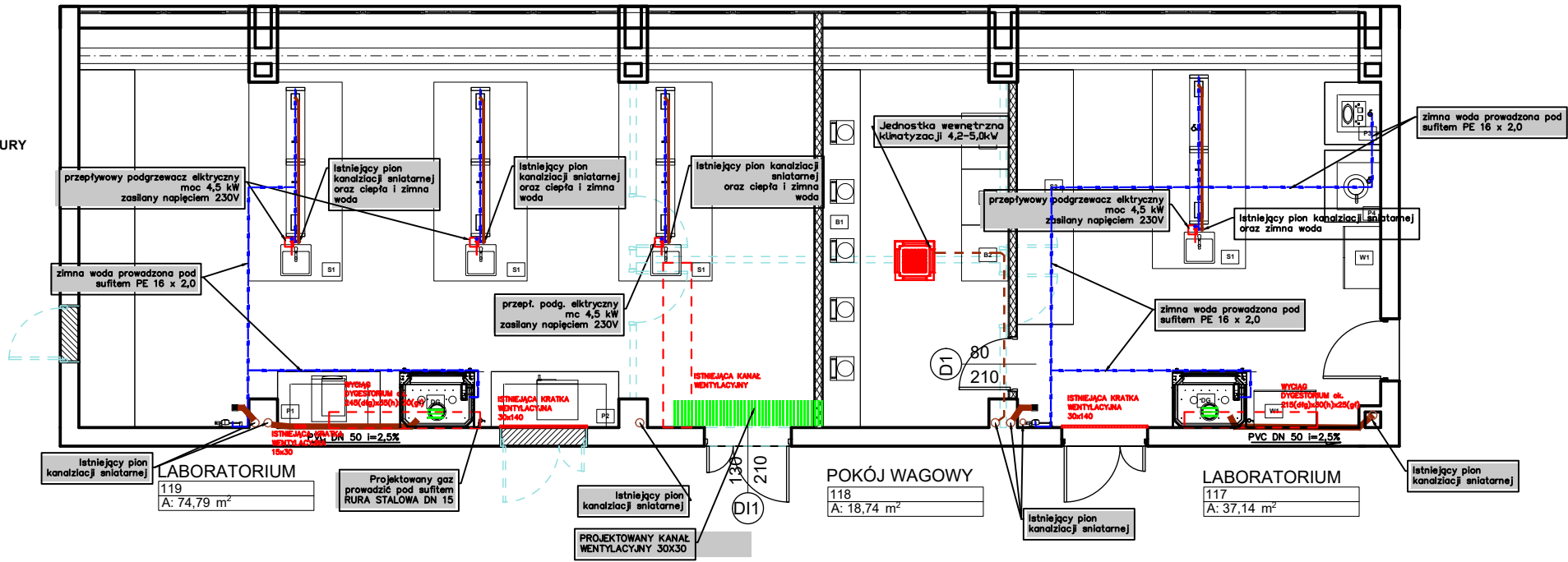
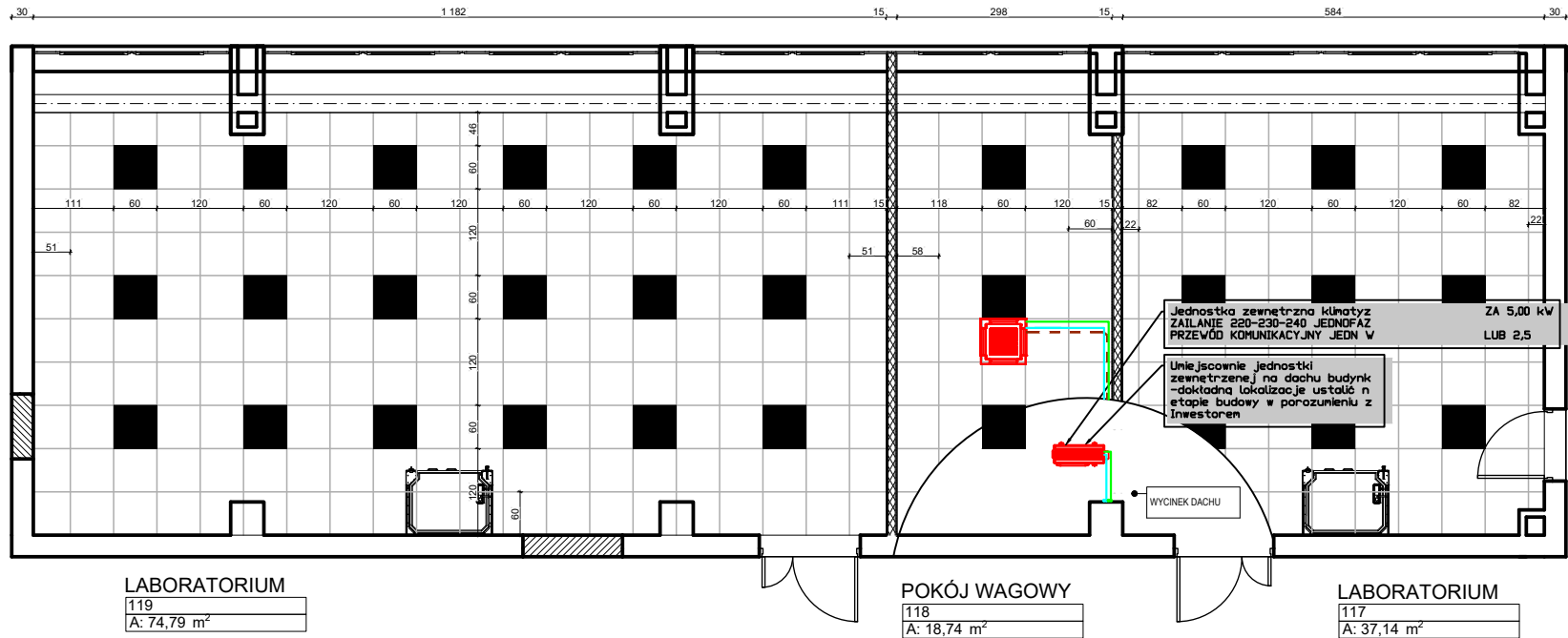


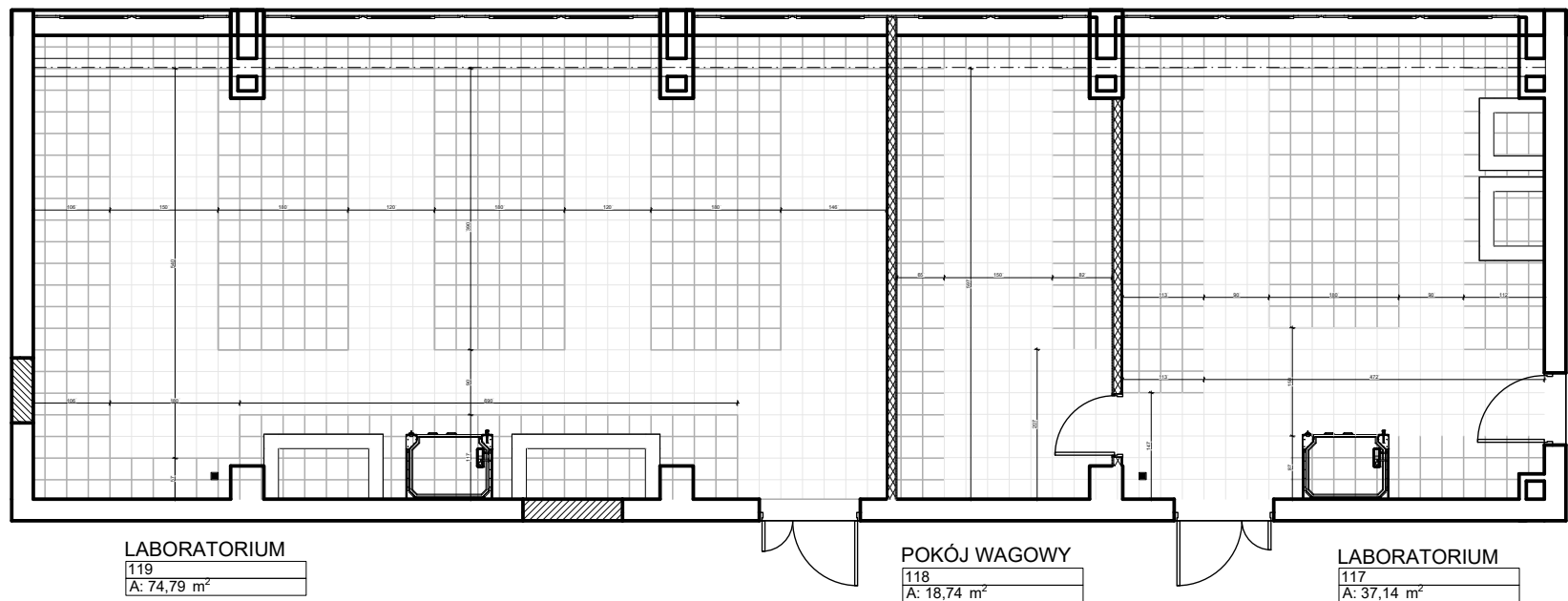
RZUT ARCHITEKTURY
1:100



RZUT SUFITÓW
1:100



RZUT UKŁADU PŁYTEK
1:100



LEGENDA:



LEGENDA SUFITY:



LEGENDA PODŁOGI:

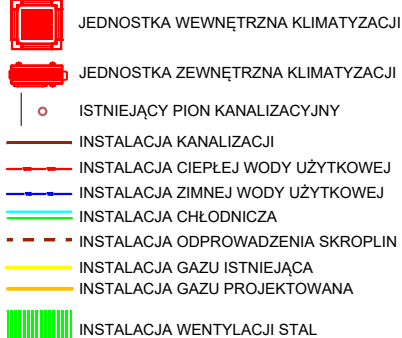


LEGENDA OZNACZEŃ [dłg x szer x h]:

S1	STÓŁ LABORATORYJNY WYPOSY 330 x 180 x 80	DG	DYGESTORIUM
S2	STÓŁ LABORATORYJNY PRZYŚCIEBY 570 x 80 x 80	P1	PODEST MUROWANY POD WIRNIK
S3	STÓŁ LABORATORYJNY PRZYŚCIEBY 440 x 80 x 80	P2	PODEST MUROWANY POD SUSZARKĘ I PIED
B1	KŁÓT WAGOWY 570 x 80 x 80 [cm]	P3	PODEST MUROWANY POD POLEWNIK
B2	STÓŁ WAGOWY Z BLATEM ANTYWIBRACYJNYM 80 x 75 x 80 [cm]	P4	PODEST MUROWANY POD DESTYLACJĘ
B3	BLAT POD Drukarki 3D	SR	ŚCIANKA MOBILNA

- Uwagi:
- Wszystkie wymiary sprawdzić na budowie.
 - Rozmiar otworu części polikarbowanego projektu, należy go rozpatrywać zgodnie z projektem branżowym i opisami technicznymi.
 - Przebiegiem robót budowlanych poprzedzić dokładnym sprawdzeniem stanu technicznego budynku i w razie konieczności na bieżąco dostosowywać projekt pod kątem technicznym do zastanej sytuacji.
 - Wszystkie roboty prowadzić w sposób zapewniający bezpieczeństwo pracowników i osób postronnych oraz bezpieczeństwo konstrukcji i wyposażenia budynku (należącej i przynależnej konstrukcji).
 - Po wyborze konkretnego dostawcy stolarki drzwiowej należy zmierzyć wymiary otworów konstrukcyjnych.
 - Realizacja materiałów i technologii zawarte w projekcie należy traktować jako projektową, wymagającą typ oraz standard planowany dla danego elementu projektu. Nie należy realizować inwestycji konstrukcyjne realizowane materiałowo i technologicznie mogą zostać zastąpione rozwiązaniami alternatywnymi pod warunkiem zachowania parametrów technicznych i estetycznych oraz pod warunkiem uprzedniego zgody przez projektanta.
 - Wszystkie style materiały powinny posiadać etykiety, certyfikaty, deklaracje zgodności.
 - Wszystkie prace związane z realizacją przedmiotowych inwestycji należy wykonać zgodnie z podanymi normami i przepisami, pod nadzorem osoby uprawnionej.
 - Wszystkie roboty należy wykonać zgodnie z wiedzą techniczną, technicznymi przepisami oraz sztuką budowlaną.
 - Na etapie budowy należy zabezpieczyć wyposażenie technologiczne celem doprowadzenia do uszkodzenia w trakcie technicznej urzędowania.
 - W związku z prowadzeniem robót w okresie użytkowania należy zachować szczególną ostrożność i zminimalizować uszkodzenia związane z prowadzonymi pracami.
 - Konieczne jest ścisłe odseparowanie tyłu oraz unikanie starych powłok malarskich.
 - W miejscach powłok należy wykonać szeregowe malowanie i zabezpieczenie szlifem szlifem.
 - Gruntowanie oraz wykonanie gładzi gipsowych na wszystkich powierzchniach.
 - Konieczne jest umieszczenie z podłogi istniejących płytek PCV, wykładzin oraz kleju oraz wykładzin i wykładzin użytkowych.
 - Instalacje natynkowe takie jak: emulje dymu wprowadzić na sufit podłazowy.

LEGENDA INSTALACJE SANITARNE



LINEVKA Studio Projektowe
Krakowska 77, 32-065 Krzeszowice
NIP: 6762599004
+48603364559
www.linevka.com

INWESTYCJA:
Przebudowa pomieszczeń nr 117, 118, 119 i 411 na Wydziale Inżynierii Produkcji i Technologii Materiałów

INWESTOR:
Politechnika Częstochowska
Dąbrowskiego 69, 42-218 Częstochowa
tel: +48 43 325 04 15

LOKALIZACJA:
ul. Armii Krajowej 19, 42-218 Częstochowa
dz. nr 23/2

NAZWA RYSUNKU:
LABORATORIA- instalacje wod-kan

PROJEKTANT	IMIĘ I NAZWISKO	NR UPRAWNIENI	PODPIS
	mgr inż. Katarzyna Rutkowska-Błaszczak	LOD/4407/PWB/22	

BRANŻA: Instalacje sanitarne

NR RYS: IS02 **DATA:** 04.10.2024

SKALA: 1:100 **STADIUM:** PW